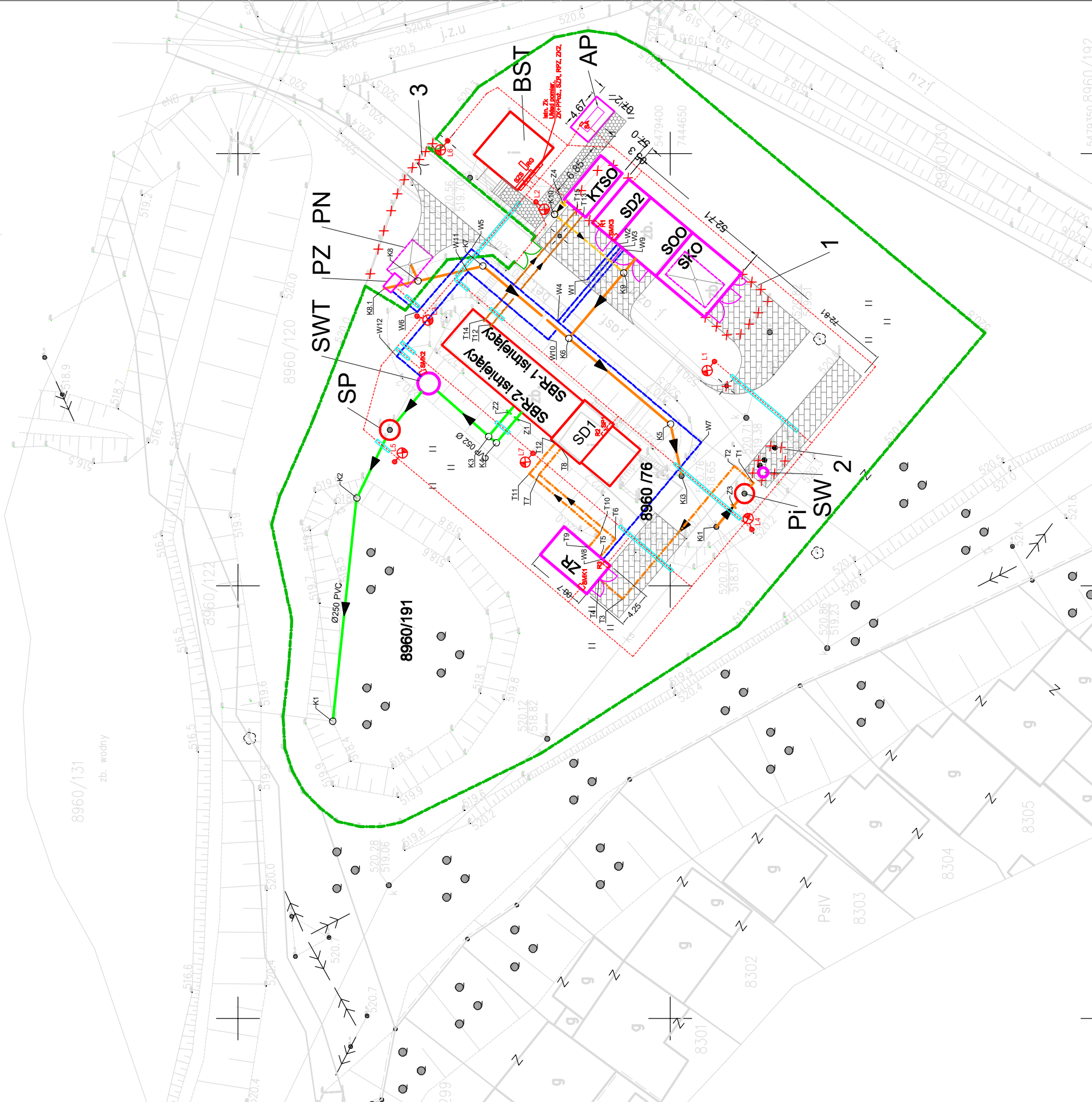


MAPA DO CELÓW PROJEKTOWYCH
dla działek ewidencyjnych 8960/76 i 8960/191

jednostka ewid.: Łapsze Niższe
obręb: Frydman
skala: 1:500
GK.6640.xxx.2015

adres: 7.111.14.01.3.2
obiekt: OŚ Frydman
układ XY: "2000"
poziom odniesienia Kronsztadt



LEGENDA:

- ścieki surowe
 - ścieki oczyszczone
 - osad nadmierny
 - wody nadosadowe
 - sprężone powietrze
 - woda
 - woda technologiczna
 - ogrodzenie
- Trasa kabli elektroenergetycznych
Słup oświetlenia terenu
Rura osłonowa na kabel nN

OBIEKTY PROJEKTOWANE:

- PZ - punkt zlewny ścieków dowożonych,
- PN - płyta najazdowa
- ZR - zbiornik retencyjny V=84 m3
- +sitopiaskownik
- SWT - zbiornik wody technologicznej
- KT
- SOO - komora tlenowej stabilizacji osadu V=76,2 m3
- SKO - stacja odwadniania osadu
- SD2 - stacja dmuchaw Nr 2
- AP - agregat prądotwórczy

OBIEKTY INSTNIEJĄCE DO PRZEBUDOWY:

- Pi - przepompownia ścieków surowych + krata koszowa
- SBR-1 - zbiornik reaktora biologicznego Nr 1, V=172,8 m3
- SBR-2 - zbiornik reaktora biologicznego Nr 2, V=172,8 m3
- SP - studnia pomiarowa
- SD1 - stacja dmuchaw Nr 1
- BST - budynek socjalno-techniczny
- SW - studzienka wodomierzowa
- wymiana ogrodzenia oczyszczalni ścieków wraz z bramą wjazdową i furtką
- wymiana rurociągu ścieków oczyszczonych Ø250mm PVC na odcinku L=34,7 m

OBIEKTY DO LIKWIDACJI:

- 1. - poletko osadowe
- 2. - zbiornik ścieków dowożonych
- 3. - część ogrodzenia wraz z bramą wjazdową i furtką
- 4. - staw biologiczny

BUILDING ENGINEERING Sp. z o.o.

NADZÓR I BUDOWA OCZYSZCZALNI ŚCIEKÓW I KANALIZACJI SANITARNYCH W SYSTEMIE GENERALNEGO WYKONAWSTWA
tel. 91 40 40 772
adres: e-mail - biuro@buildingtd.eu

71-063 Szczecin: ul. Ks. Witolda 7-9 pok.111
NIP 764-265-19-32; Regon 301669210

Investor:

Podhalańskie Przedsiębiorstwo Komunalne Sp. z o.o.
34-400 Nowy Targ, Al. Tysiąclecia 35A

Przebudowa i rozbudowa oczyszczalni ścieków we Frydmanie

mgr inż. Sławomir Łukasinski Upr. Nr 56/97 do projektowania bez ograniczeń w specjalności instalacyjnej w zakresie sieci, instalacji i urządzeń cieplnych, wentylacyjnych, gazowych, wodociagowych i kanalizacyjnych	mgr inż. Krzysztof Imbra Upr. Nr 71/Sz/2002 do projektowania bez ograniczeń w specjalności instalacyjnej w zakresie sieci, instalacji i urządzeń cieplnych, wentylacyjnych, gazowych, wodociagowych i kanalizacyjnych
Sprawdził:	
Nazwa rys.:	
Plan zagospodarowania terenu	
Oczyszczalnia ścieków	
Skala:	
Nr rys.:	
1 : 500	
1.2.	